



ISP

ISP Newsletter 1 / 2024

In eigener Sache

**Neue Gelegenheiten,
Neue Träume,
Neue Abenteuer,
Neue Lichtblicke,
Neue Wege,
Neue Chancen,
Neue Hoffnungen,
Neue Begegnungen.**

Das neue Jahr hat begonnen!

**Wir freuen uns auf schöne, lustige und interessante
Momente und tolle ISP-Anlässe mit euch zusammen!**

Bruno Durrer, Mark Teutsch, Ulrich Scheicher und Katja Lysser



ISP

Verbandsnachrichten

Jubiläum

Das ganze ISP-Team gratuliert folgenden ISP-Mitgliedern zum runden Jubiläum in diesem Jahr und dankt ihnen für die langjährige Treue!

10 Jahre ISP Mitgliedschaft

AGB Bodenbeläge Aktiengesellschaft, 4802 Strengelbach
Baumgartner AG, 8712 Stäfa
Bernasconi, 4663 Aarburg
Bürge + Egli Bodenbeläge AG, 9604 Lütisburg
Duschén AG, 5610 Wohlen
H. Frey AG, 5742 Kölliken
Kähns Schweiz GmbH, 9104 Waldstatt
KBS AG, 5106 Veltheim
Kolb Wohnideen AG, 3800 Unterseen
H. Krenz Parkettgeschäft, 8953 Dietikon
Künzi + Knutti AG, 3715 Adalboden
Lobsiger AG, 3054 Schüpfen
Luchs Bodenbeläge AG, 3858 Hofstetten
Seiler AG, 3902 Brig-Glis
Terratex GmbH, 4900 Langenthal
Top Design AG, 8037 Zürich

10 Jahre

20 Jahre ISP Mitgliedschaft

Ardex Schweiz AG, 8957 Spreitenbach
Bigler AG, 3250 Lyss
Markus Biland AG, 5413 Birnenstorf
Gashi AG, 8305 Dietlikon
Käppeli Parkett GmbH, 5634 Merenschwand
Kühni AG, 3435 Ramsei
Sika Schweiz AG, 8048 Zürich
Stucky Holzprofileisten AG, 8902 Urdorf
Uzin Utz Schweiz AG, 6374 Buochs

20 Jahre

30 Jahre ISP Mitgliedschaft

Glatt & Fankhauser AG, 4410 Liestal
Hodel Franz Parkettbau, 6246 Altishofen
Meier GmbH, 8193 Eglisau
Tevag Interior AG, 8852 Altendorf

30 Jahre

40 Jahre ISP Mitgliedschaft

Hess Parkett GmbH, 8055 Zürich

40 Jahre

Überarbeitung Lebensdauer Holzbodenbeläge

Die verbandsinterne Vernehmlassung zur Lebensdauer von Holzbodenbelägen (ISP Merkblatt Nr. 37) ist abgeschlossen. Es gab vereinzelte Rückmeldungen, die nun bearbeitet werden.

Unsere Bemühungen, mit dem Hauseigentümer- und dem Mieterverband einheitliche Werte zu kommunizieren waren leider erfolglos. So bleiben die aktuellen Werte der beiden Verbände praktisch unverändert, obwohl hier Anpassungen notwendig wären.

Wir werden Sie informieren, sobald die neuen Werte von unserer Seite veröffentlicht werden.

ISP Modellwettbewerb 2024

16 Anmeldungen zum diesjährigen ISP Modellwettbewerb haben wir erhalten! – Das freut uns sehr!

Bereits zum 10. Mal wird der ISP Modellwettbewerb Anfang nächstes Jahr für BodenlegerInnen Fachrichtung Parkett im 3. Lehrjahr und Zusatzlehrjahr durch die ISP, mit Unterstützung der gewerblichen Berufsschulen, durchgeführt. Die Teilnahme ist für jeden Lernenden sehr wertvoll und der Event in unserer Branche einmalig.

Der ISP Modellwettbewerb bietet dem Lernenden die Plattform, seine Leistungsfähigkeit einem breiten Publikum zeigen zu können. Zudem wird in vielen regionalen Zeitungen und internationalen Branchenmagazinen über den ISP Modellwettbewerb sowie die Gewinner berichtet, was auch für den Lehrbetrieb der Gewinner eine tolle, kostenlose Werbung ermöglicht.

Ausgestellt werden die einzelnen Modelle vom 14. März bis 3. April 2024 (09.00 – 17.00 Uhr) in der Baugewerblichen Berufsschule Zürich, Reishauerstrasse 2, 8090 Zürich.

Die Rangverkündigung und Preisübergabe findet dann am Freitag, 12. April 2024 anlässlich der ISP Generalversammlung im Schloss Laufen am Rheinfluss statt.

Jetzt Datum reservieren! - Die detaillierte Einladung dazu wird Mitte März verschickt.

ISP Generalversammlung

Freitag, 12. April 2024

Schloss Laufen am Rheinfluss



News Produktion und Handel



Schmid-Parkett-Alpnach

Schmid Parkett AG

Brünigstrasse 42

CH-6055 Alpnach Dorf

holzpunkt®

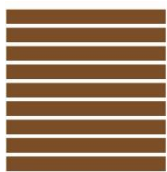
PARKETT NATÜRLICH GEÖLT
ZÜRICH • BERN • ZUG • BASEL • WILA

BAUWERK®
Parkett



HGC 
WAND- & BODENBELÄGE

natur  swiss 



holzsteiner.ch
Eduard Steiner AG
Holz + Plattenhandel

Zelgstrasse 90, 3661 Uetendorf
Tel. 033 346 00 00 Fax 033 346 00 01

www.holzsteiner.ch www.bodenexpo.ch www.tuerenexpo.ch



BRITSCHGI
Ihr Partner für Schreiner- und Zimmerarbeiten



Die vier Neuen von Amorim - WICANDERS

Vier ökologische Bodenbelags-kollektionen, natürlich schön mit hohem Wohnkomfort.

Bei den neuen WICANDERS Kollektionen wird das umfangreiche Wissen von Amorim über den wertvollen Rohstoff Kork und seine hohe Bodenbelags-kompetenz deutlich: Aufgrund der technischen wie auch der Komforteigenschaften werden die neuen Bodenbeläge der vier Linien auch künftigen Anforderungen an einen klimaneutralen Wohnungsbau gerecht werden.

Bionatural, Hydro Natural, Natural und Inspire Natural werden fast ausschließlich aus natürlichen Werkstoffen hergestellt und punkten somit bei LEED- und BREEAM-Zertifizierungen in den Kategorien ‚Material und Rohstoffe‘ sowie ‚umweltfreundliche Innenraumluftqualität‘.

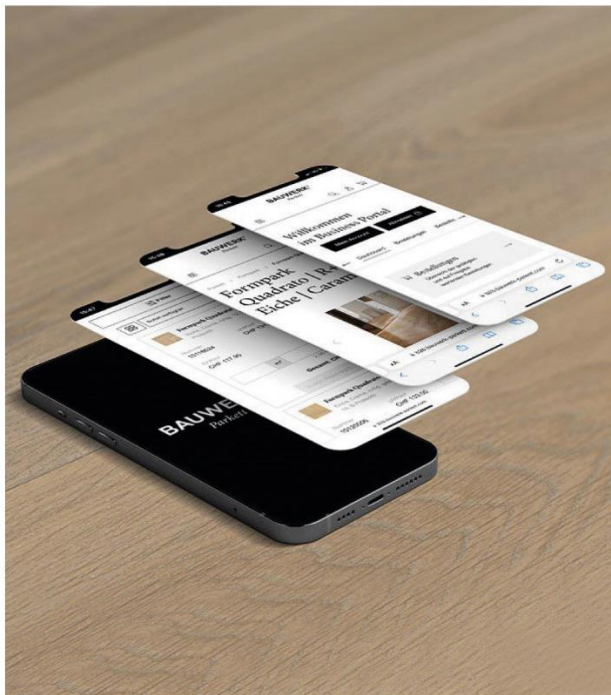
Das Besondere an den neuen Bodenbelagskollektionen ist nicht nur der Aufbau – natürlich mit Kork als Hauptbestandteil. Es ist die optische und haptische Dekorqualität, die unmittelbar ins Auge fällt: Mit einer neuen 3D-Technik gefertigt sind sie natürlich schön und sehr naturnah. Dafür hat das Unternehmen in innovative Technologien investiert und an seinem Hauptsitz in Portugal eine neue Produktionslinie aufgebaut.

Amorim Flooring (Switzerland) AG

Chamerstrasse 12b · CH-6300 Zug

T +41 41 726 20 20 · info.acf.ch@amorim.com

www.amorimcorkflooring.ch · www.wicanders.ch



BAUWERK PARKETT & BONA- SORTIMENT

Bequem online bestellen und von exklusiven Vorteilen profitieren

Bestellen Sie das Sortiment von Bauwerk Parkett und Bona sowie exklusive Spezialangebote online im Bauwerk Parkett Business Portal b2b.bauwerk-parkett.com

Ob detaillierte Produktinformationen, Spezialangebote, Verfügbarkeiten oder Bestellungen – mit unserem Bauwerk Parkett Business Portal haben Sie jederzeit und von überall Zugriff auf unser Sortiment und unsere Services.

BAUWERK
Parkett

wer wir sind und wofür unser Herz schlägt

HOLZ **BAWART**
Parkett



Unsere Leidenschaft:
Holzfußböden für den Innen- und Außenbereich

Unsere Vielfalt:
kann sich sehen lassen

Unser Know-How:
seit 5 Generationen sind wir
Österreichischer Parkettproduzent

Unsere Philosophie:

Klasse statt Masse

Unsere Stärke:
Produktvielfalt + Erfüllung von Sonderwünschen
(hauseigene Parkettproduktion + Manufaktur)

Unsere Schauräume:
Sulz (Vorarlberg), Wien und Wels



BAWART Parkett AG
Oberfeld 1 | 9464 Rüthi (SG) | T 071 552 0010 | bawart@bawart-parkett.ch

Massivparkett vereint Tradition mit Ökologie

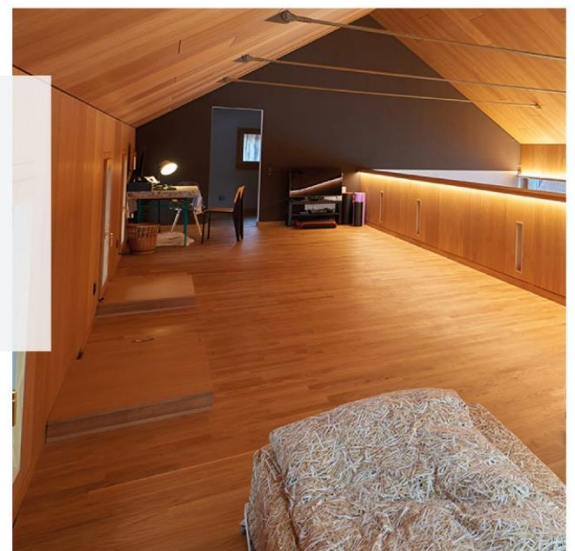


**natürlich, stark, ausdauernd,
elegant und lokal**

Mit einem Know-how, das von der ehemaligen Parqueterie Les Breuleux weitergeführt wurde, ist unser Massivparkett ein Garant für eine gelungene und gepflegte Raumgestaltung. Wir sind sehr stolz darauf, die in unseren regionalen Wäldern vorkommenden Holzarten zur Geltung zu bringen.

Die Groupe Corbat positioniert sich als zuverlässiger und flexibler Lieferant für die Anfertigung von Massivholzprojekten nach Mass.

- » Massivparkett
11, 14, 21 mm
- » Massivriemen
14, 22 mm
- » Neuartiges Format
Swisslam®
9 × 45 × 270 mm
- » Treppenstufen
- » Tafelparkett



Ihr Aussendienst

Bertrand Faivet

b.faivet@groupe-corbat.ch | +41 32 427 04 04
Rue de la Gare 28 - 2855 Glovelier

groupe-corbat.ch



GP | Burgdiele

Die GP Burgdiele vereint zeitlose Eleganz mit höchster Qualität, um die Räume in wahre Schmuckstücke zu verwandeln.

Die vier verschiedenen Farben sind im **Grossformat 2800 x 260 x 15 mm** erhältlich. Verleihen Sie Ihrem Raum ein warmes Ambiente mit einer GP Burgdiele.

www.shop.guignard.ch



Kyburg



Munot



Mesocco



Tarasp



Kyburg



Mesocco

GUIGNARD
SEIT 1886

GUIGNARD Parkett AG, Talstrasse 8, 8852 Altendorf, T 055 451 85 85, www.guignard.ch

noblesse
by HGC

BEMUSTERN EINFACH UND EFFIZIENT

NOBLESSE MALOJA LANDHAUSDIELEN

- 3 Farben
- 2 Formate
- 2 Sortierungen
- 2 Oberflächen

- MADE IN GERMANY
- ECO INSTITUTE
BUND PRODUKT
CLASS A+ (ENF 139)
- 5G
CLICK SYSTEM
- FLOORING
- VERLEBUNG
- SCHWIMMEND

HGC
TRÄUME BAUEN



Die perfekte Öl-Oberfläche – Jetzt zum Profi-Ölkurs anmelden!

Ob Sie ihr Wissen auffrischen, sich zusätzliche Fertigkeiten aneignen oder sich über die neuen Produkte und deren Anwendung informieren möchten – wir unterstützen Sie! Die Workshops richten sich an Parkett- und Bodenleger, Schreiner, Zimmerleute und Parkett-Berater, sind praxisorientiert und interaktiv. Auch Lernende sind herzlich willkommen. Die Teilnahme ist kostenlos. Für Getränke und einen „Znüni“ ist gesorgt.

Bern: 21. März 2024 / 8:00 – 11:30 Uhr

Zug: 28. März 2024 / 8:00 – 11:30 Uhr

Balterswil TG: 04. April 2024 / 8:00 – 11:30 Uhr

Reservieren Sie sich jetzt einen Platz online [Online-Anmeldung Profi-Ölkurs](#) oder rufen Sie uns unter Telefon 052 397 20 20 einfach an!

Holzpunkt AG, Felseneggstrasse 1, 8492 Wila – www.holzpunkt-parkett.ch

Neue Ästhetik für Ihr Zuhause: Gehobeltes Parkett von Naturo.Swiss AG

In der Welt der Bodenbeläge setzt die Naturo.Swiss AG aus Sursee neue Massstäbe mit ihrem handgehobelten Naturo-Parkett. Diese Kunst, die Holzoberfläche mittels traditioneller Hobel- und Schleiftechniken zu bearbeiten, verleiht jedem Boden ein einzigartiges, rustikales und lebendiges Aussehen. Durch das Hervorheben natürlicher Merkmale, entsteht eine fühlbare Haptik, die besonders barfuss erlebbar ist.

Einzigartiges Flair in jedem Licht: Das charaktervolle Erscheinungsbild des Parketts kommt in verschiedenen Lichtverhältnissen besonders zur Geltung. Morgensonne und Abenddämmerung zeichnen auf der gewellten Oberfläche ein faszinierendes Spiel aus Farbtönen und Schatten.

Vorteile auf einen Blick:

- Gealtertes, rustikales Aussehen mit lebhafter Ausstrahlung.
- Gewellte Oberfläche für einzigartige Haptik.
- Natürliche Unebenheiten sorgen für interessante Lichteffekte.
- Entscheiden Sie sich für Bodenbeläge, die nicht nur ästhetisch ansprechend, sondern auch ein Stück Natur in Ihr Zuhause bringen.

Haben wir Ihr Interesse geweckt?

Kontaktieren Sie uns per Telefon 041 926 09 50 oder via Mail info@naturo-mail.ch



natur  parkett ⁺

Naturo.Swiss AG

Allmendstrasse 4
6210 Sursee

info@naturo-mail.ch
www.naturo.swiss



Massgefertigte 2-Schichtparkette

Wir produzieren 2-Schichtparkett nach Mass und Ihren Vorstellungen. Auch Fischgratverlegung möglich! In der eigenen Wolhuser-Produktionsstätte fertigen wir die Parkette getreu Ihren Wünschen.

Wir bieten:

Fomate, Holzarten oder Sortierungen

welche nicht mehr erhältlich sind – oder ganz einfach weil Sie **das Besondere suchen**,

wir produzieren «Oberfläche roh, mit Grobschliff» in bester Qualität Selbstverständlich auch in Kleinstmengen erhältlich

WEY PARKETT AG

ENTLEBUCHERSTRASSE 33
CH-6110 WOLHUSEN

TEL 041 490 46 65
FAX 041 490 31 65

INFO@WEY-PARKETT.CH

WWW.WEY-PARKETT.CH

Auszug der von uns umgesetzten Projekte

Mengen zwischen 1 Stück bis 150 m²

Holzarten	Format
Ahorn kanadisch	670 x 66.6 x 11 mm
Ahorn kanadisch	996 x 99.6 x 13 mm
Birke	500 x 65 x 12 mm
Birnbaum gedämpft	800 x 80 x 12 mm
Buche gedämpft	466 x 39 x 10 mm
Buche gedämpft	670 x 66.6 x 13 mm
Buche ungedämpft	470 x 70 x 13 mm
Buche ungedämpft	1200 x 100 x 11 mm
Doussie	1500 x 97 x 10 mm
Eiche	590 x 68 x 10 mm
Eiche	466 x 58.5 x 10 mm
Eiche	2000 x 120 x 14.5 mm
Eiche	1200 x 140 x 11 mm
Esche	670 x 66.6 x 11 mm
Jatoba	1150 x 139 x 15 mm
Kirschbaum amerikanisch	400 x 100 x 15 mm
Kirschbaum europäisch	1400 x 140 x 11 mm
Lärche	1400 x 140 x 14 mm
Merbau	670 x 70 x 11 mm
Nussbaum europ. gedämpft	1500 x 80 x 14 mm
Sucupira	1090 x 120 x 11 mm

und viele mehr...

Liste ist nicht abschliessend – Fragen Sie Ihr Format an.



QUALIWOOD CHESA Badile



Unsere brandneuen QUALIWOOD Parkett- Kollektionen sind da

Airolo, Bavona, Bosco, Mendrisio ...

...diese Namen stehen nicht nur für wunderschöne Dörfer im Tessin – der Sonnenstube der Schweiz – sondern auch für unsere neuen QUALIWOOD-Parkettböden!

Die warmen Erdtöne unserer CASA-Kollektion verleihen jedem Zuhause eine natürliche und entspannte Atmosphäre. Die zeitlosen Eichendielen sind sehr pflegeleicht und lassen sich gut mit verschiedenen Einrichtungsstilen kombinieren.

Unsere hochwertigen Eichendielen aus unserer CHESA-Kollektion werden mit präziser Handwerkskunst in Österreich gefertigt. Die natürliche Maserung verleiht dem Boden eine zeitlose Eleganz und ästhetische Schönheit.

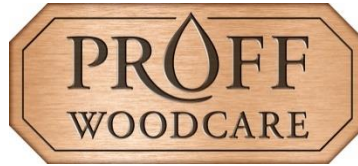
Bei Fragen hilft Ihnen unser Boden-Team gerne weiter:

Tel. 058 400 04 01 oder boden@woodpeckerag.ch



Entdecken Sie
die Kollektionen im
Woodpeckershop
woodpeckerag.ch

News Gastmitglieder



Bigler AG
Lacke und Leime/ Vernis et colles
Tel. : 032/384 15 32
www.bigler-lacke.ch

3250 Lyss
Tel. : 032/384 79 74
Fax: 032/384 79 74

DIE ZUKUNFT DES HÖHENAUSGLEICHS

EINZIGARTIGE EINBLICKE IN DIE
WELT DES TREPPENBAUS -
EIN VIERTELIGER
NEWSLETTER!



Willkommen zu unserem vierteligen Newsletter, der Ihnen einzigartige Einblicke in die faszinierende Welt des Treppenbaus bietet! Wir haben uns entschieden, jeden Beitrag einem speziellen Thema zu widmen, das wir Ihnen näher bringen möchten. Wir glauben, dass diese fokussierte Herangehensweise es uns ermöglicht, die Vielfalt und die Feinheiten unseres Handwerks umfassend zu beleuchten.

Wir freuen uns, Ihnen heute eine bahnbrechende Innovation vorstellen zu können, die durch die Möglichkeiten präziser Messtechnik ermöglicht wurde. Nach intensiver Entwicklung präsentieren wir stolz eine absolute Neuheit: eine Lösung zur Korrektur des Höhenausgleichs auf jeder Treppenstufe durch eine speziell angepasste Platte. Die Besonderheit dieser Platte liegt in ihrer Fähigkeit, das Niveau dank einer innovativen schrägen Fräsung auszugleichen. Dies eröffnet eine äusserst schnelle und unkomplizierte Methode, um den Höhenausgleich einer Treppe gemäss den vorgeschriebenen SIA-Normen zu erreichen.

Wir sind begeistert von den Möglichkeiten, die diese Technologie bietet, und sind überzeugt davon, dass sie einen bedeutenden Beitrag zur Effizienz und Qualität von Treppenkonstruktionen leisten wird.

Für Fragen oder Interesse an unseren Dienstleistungen stehen wir Ihnen gerne zur Verfügung. Kontaktieren Sie uns für eine persönliche Beratung

Für eine vertiefte Einsicht in unsere fortschrittlichen Technologien und die Umsetzung unserer Messverfahren laden wir Sie herzlich ein, unsere Webseite zu besuchen, wo Sie Informationen und Einblicke in unsere Arbeitsweise erhalten können.



Büro / Werkstatt / Produktion

AUFWÄRTS Bösch 21 - 6331 Hünenberg ZG

Tel. 041 520 78 60

www.aufwärts.ch

info@aufwaerts-ag.ch



Neue Randschleifmaschine RS 180
Schleifen bis an den Rand!



**MAN MUSS DAS KLEBEN
EBEN NEHMEN,
WIE DAS KLEBEN EBEN IST**

SEIT 1994

444



gyso.ch



weber
SAINT-GOBAIN



**HERZLICHEN
DANK FÜR IHRE TEILNAHME**

Herzlichen Dank an alle Teilnehmenden unserer Tagung für ihre wertvollen Beiträge und ihr engagiertes Mitwirken – Sie haben dazu beigetragen, die Veranstaltung zu einem vollen Erfolg zu machen!


SAINT-GOBAIN

NEUER ANSPRECHPARTNER – PARKETT- & BODENBELAGSWERKSTOFFE

Herr **Toni Sonderegger**, Technischer Verkaufsberater im Bereich Parkett- & Bodenbelagswerkstoffe, wird per 29. Februar 2024 in den Ruhestand treten. Als Nachfolger hat Herr **Sascha Weber** am 1. Oktober 2023 seine Tätigkeit als Technischer Verkaufsberater bei der Sika Schweiz AG und VE Klebag aufgenommen und steht Kunden im Bereich Parkett- & Bodenbelagswerkstoffe neu als Ansprechperson zur Verfügung.

Wir danken Toni Sonderegger für seine ausserordentlich gut geleistete, langjährige Arbeit für die Sika Schweiz AG / VE Klebag und wünschen ihm für seinen nächsten Lebensabschnitt alles Gute.

Mit dem Wechsel in der Technischen Verkaufsberatung im Bereich Parkett- & Bodenbelagswerkstoffe hat die Sika Schweiz AG und VE Klebag einen Generationenwechsel eingeleitet. Sascha Weber ist 32 Jahre jung. Als gelernter Bodenleger mit einer Weiterbildung als Technischer Kaufmann und Berufserfahrung als Projektleiter, Chefbodenleger und im Verkauf Innendienst bringt er fundierte Erfahrung für seine neue Aufgabe mit. Die Produkte der Sika Schweiz AG und der Marke Klebag sind Ihnen bestens bekannt.

Sascha Weber

E-Mail: weber.sascha@klebag.ch

Mobile: +41 79 548 89 47

Sascha Weber freut sich auf ein persönliches Kennenlernen mit Ihnen.



BUILDING TRUST



Floorliner™ vapor - perfekter Oberflächenschutz für frisch verlegten, versiegelten oder geölten Parkett

Floorliner™ vapor ist ein multifunktionales und besonders dichtes, durchstossfestes Schutzvlies mit hoher mechanischer Robustheit und einzigartiger Folien-Vlieshaftung. Es ist rückseitig mit einer exklusiven Antirutsch-Beschichtung (Opticoat™) und oberseitig mit einer rutschhemmenden, dampffernen Folie als Flüssigkeitssperre versehen und eignet sich damit ideal zur Abdeckung und zum Schutz neu verlegter Parkett-Böden vor Verschmutzung und Flüssigkeiten jeglicher Art. Die dampfferne PE-Folie ermöglicht dabei gleichzeitig restlicher Feuchtigkeit (wie Lösemittel und andere Dämpfe) das Verdunsten und Entweichen. Für effizienten Schutz des Untergrundes. Und die rutschhemmende Opticoat™-Beschichtung sorgt für höchste Arbeitssicherheit.

Für einen starken Werbe-Auftritt kann Floorliner™ vapor mit einem Vierfarben-Logoaufdruck versehen werden. So schützen Sie die Parkettbodenflächen mit dem Namen Ihres Unternehmens - beste Werbung für den eigenen Betrieb und die Qualität der Arbeit.

Weitere Informationen auf der LANDOLT Homepage unter www.landolt.com/de



Mehr zum LANDOLT-Floorliner™ vapor unter:
www.landolt.com/de/floorliner-vapor



**PROFF Woodcare bietet Ihnen technische Unterstützung
oder professionelle Schulungen direkt vor Ort an.**

Schulungsthemen:

- Grundbehandlungen von rohen Hölzern
- Kolorieren von rohen Hölzern
- Reinigen und Ölen von bestehenden Böden
- Erstpflege
- Fleckenbehandlung
- Reinigen und Pflegen
- Beispiele aus der Praxis



Kontakt:
Michael Riese
+41 79 933 00 04
riese@proffwoodcare.ch

Willkommen zur PROFF Woodcare Schulung



PROFF Woodcare Schweiz, Weberrütistrasse 10, 8833 Samstagern
044 786 90 60, www.proffwoodcare.ch



 **RADTKE**
Kompetenz-Zentrum
Feuchte-Messung

SINCE
1995



**«Wer hat hier wieder Mist gebaut?»
Der neuste Radtke-CM-Krimi.**

**Eine einzige feuchte Stelle im Neubau
– der Bauleiter steht vor einem Rätsel.
Lesen Sie hier, wie unser Handwerker
mit schlaue angewandter CM-Methodik
den Übeltäter ermittelt.**



Alunox®

der exklusive Designsockel

Der Markt verlangt zunehmend auch im Objektbereich nach hochwertigen Sockeln, die elegante Akzente setzen. Die wasserunempfindlichen, abriebfesten und witterungsbeständigen Alunox® Edelsockel und die schlicht-eleganten Alunox® Stellstreifen für den wandbündigen Belagsabschluss sind eine exklusive Option für den Innen-

und Aussenbereich. Denn sie begeistern überall durch ihre aussergewöhnlich hochwertige Optik, die dekorativ gebürsteten Edelstahl perfekt nachbildet. Durch die leicht reflektierende Oberfläche passt sich der Sockel harmonisch an die Farbgebung von Wand und Boden an.

alunox^{ch}



A BRAND OF SHARKGROUP.SWISS 

Direct Handling AG | Wermatswilerstrasse 8 | 8610 Uster | +41 43 333 46 46 | info@directhandling.swiss

DIRECT
HANDLING 

Sortimentserweiterungen in der Stucky Profilwelt

Wir erweitern unser Angebot an Problemlösern im Profilbereich: bestehende Profile sind ab sofort in neuen Ausführungen und frischen Farben erhältlich. Die Sortimentsoptimierungen sind im [Webshop](#) unter der Rubrik Bodenprofile nach Neuheiten gefiltert im Detail ersichtlich.

Damit bieten wir eine noch vielfältigere Auswahl an Übergängen, Anpassungen und Abschlüssen für den Wohn- und Objektbereich sowie in öffentlichen Gebäuden.

Wir freuen uns, Sie telefonisch oder persönlich bei uns in Urdorf beraten zu dürfen.



STUCKY

- Das Glatte für flexible Belagshöhen
- Das Einfache für ganz dicke Beläge
- Das Einfache für ganz dünne Beläge
- Das kleine Schwarze für edles Design
- Das Sichere für dünne, bündige Beläge

NEU
im Stucky-Sortiment

Stucky Holzprofileleisten AG, Im Grossherweg 8, 8902 Urdorf
www.stucky-ag.ch

STUCKY 

UZIN FusionTec

Neue Spachtelmasstechnologie – UZIN FusionTec

Mit der Bindemitteltechnologie UZIN FusionTec bringt Uzin ein komplett neues Spachtelmassensortiment auf den Markt, das sich durch herausragende technische und verarbeitungsrelevante Eigenschaften auszeichnet. Zusätzlich erfüllt es ökologische Ansprüche. So wird das Treibhauspotential (GWP) im Vergleich zu konventionellen Zement-Spachtelmassen bis zu 39 % gesenkt. Egal ob eine lange Verarbeitungszeit, eine schnelle Belegereife oder eine hohe Druckfestigkeit einhergehend mit nahezuer Spannungsfreiheit und einer guten Schleifbarkeit gefordert ist, die neuen Spachtelmassen der UZIN FusionTec-Reihe bieten für jeden möglichen Anwendungsfall die perfekte Lösung. Im Februar 2024 werden die ersten vier Neuprodukte UZIN NC 580, UZIN NC 570, UZIN NC 587 und UZIN NC 567 in der Schweiz in den Markt eingeführt, gefolgt von weiteren Produkten im zweiten Halbjahr 2024.



Als Experte für die Verlegung von Estrich, Boden und Parkett hat die Marke Uzin die neue Spachtelmassen-reihe UZIN FusionTec entwickelt, die einen schnellen Baufortschritt ermöglicht und gleichzeitig anwender- und umweltfreundlich ist.

Ein besonderes Augenmerk liegt auf der Senkung von CO₂-Emissionen. UZIN FusionTec senkt die CO₂-Emissionen um bis zu 39 %. Alle Produkte sind emissionsarm, und verfügen über verschiedenste nationale sowie internationale Zertifizierungen.

UZIN UTZ[®]
YOUR FLOOR. OUR PASSION.

Uzin Utz Schweiz AG, Ennetbürgerstr. 47, 6374 Buochs

www.uzin.ch

Bequeme Verarbeitung und beste Performance

WAKOL MS 262 Parkettklebstoff, festelastisch mit WAKOL Applikator 90

Sicherheit ist essenziell bei der Parkettverlegung. WAKOL MS 262 Parkettklebstoff, festelastisch ist dank der hohen Saughaftung und dem schnellen Festigkeitsaufbau die erste Wahl für die Verlegung von Massiv- und Fertigparkett. Daher ist das Parkett schon nach 24 schleifbar.

Verarbeitung im Stehen wird einfach, denn die einzigartigen Verlegeigenschaften des Klebstoffs sind auf die Verlegung mit dem WAKOL Applikator 90 optimal abgestimmt. Der Klebstoffauftrag ist exakt, rüchenschonend und effizient.

WAKOL MS 262 Parkettklebstoff, festelastisch hat eine vollumfängliche Connected Systems Freigabe erhalten und kann somit im System mit ausgewiesenen Loba Ölen und Lacken verwendet werden.

Weniger Abfall entsteht, da die Schlauchbeutel sehr gut restentleert und automatisch zusammengedrückt werden.

Kompatibel mit allen gängigen Applikatoren ist WAKOL MS 262 Parkettklebstoff, festelastisch in Schlauchbeutelgrößen von 600 ml, 1.800 ml und 4.200 ml verfügbar. Für Diejenigen, die lieber mit der Zahnpachtel arbeiten, ist der MS-Klebstoff auch im 18 kg Eimer erhältlich.

Desweiteren unterliegt das Produkt einer 10 Jahre Produktgewährleistung.



Weitere Informationen sind auf der Wakol Homepage unter www.wakol.com/de/verlegewerkstoffe zu finden. Über den QR-Code auf dem Etikett lassen sich diese auch auf der Baustelle abrufen.

Wakol Adhesa AG, Schützengasse 28, 9410 Heiden

www.wakoladhesa.ch

WAKOL[®]
Anspruch verbindet

ISP Technik

Neues internes Merkblatt «Parkett auf nachträglich in den Estrich eingefrästen Fussbodenheizungen»

Das neue interne ISP-Merkblatt «Parkett auf nachträglich in den Estrich eingefrästen Fussbodenheizungen» ist auf unserer Homepage unter INTERNA aufgeschaltet.

Falls Sie das Passwort zum geschützten Mitgliederbereich nicht mehr haben, können Sie mit Ihrer Firmen-Mailadresse direkt über die Homepage ein neues Passwort anfordern.

Der Zugang ist ausschliesslich für ISP-Mitglieder möglich.

Das Dokument dient Ihnen als Unterstützung/Absicherung bei kritischen Fällen.

Vernehmlassung prSIA 118/253 «Allgemeine Bedingungen für Bodenbeläge aus Holz, Kunststoff, Textil, Linoleum, Elastomeren, Laminat und Kork»

Die Vernehmlassungsphase des Entwurfs prSIA 118/253 «Allgemeine Bedingungen für Bodenbeläge aus Holz, Kunststoff, Textil, Linoleum, Elastomeren, Laminat und Kork» läuft aktuell.

Die allgemeinen Bedingungen regeln unter anderem die Pflichten der Vertragsparteien wie auch finanzielle Aspekte bei der Ausführung von Bodenbelagsarbeiten. Voraussetzung ist immer, dass diese Norm Vertragsbestandteil ist und nicht ausbedungen wird.

Sie können die Dokumente sowie die offizielle Kommentarvorlage auch unter folgendem Link einsehen:

www.sia.ch/vernehmlassungen

Wir fordern Sie dazu auf, sich den Entwurf der pr SIA 118/253 «Allgemeine Bedingungen für Bodenbeläge aus Holz, Kunststoff, Textil, Linoleum, Elastomeren, Laminat und Kork» genau anzusehen. Sie erhalten jetzt die Möglichkeit, sich zu den einzelnen Punkten zu äussern. Sind die allgemeinen Bedingungen einmal in Kraft getreten, ist es zu spät sich über die Inhalte zu ärgern. Die SIA 118/253 (Allg. Bedingungen) sowie die SIA 253 (technische Norm) werden gemeinsam in Kraft treten, sobald alle Kommentare und Einsprachen erledigt sind.

Annahmeschluss für die Rückmeldungen über die ISP ist der 15. März 2024. Direkte Eingaben bei der SIA können bis zum 1. April 2024 gemacht werden.

Aktueller Stand prSIA 253 «Bodenbeläge aus Holz, Kunststoff, Textil, Linoleum, Elastomeren, Laminat und Kork»

Die Rückmeldungen aus der Vernehmlassungsphase wurden von der Normenkommission bearbeitet. Wer einen Kommentar verfasst hat, erhielt von der Normenkommission eine Rückmeldung mit Begründung zum eingegangenen Kommentar.

Nun können die betroffenen Institutionen erneut rekurrieren oder den Entscheid der Normenkommission zur Kenntnis nehmen. Sobald alle Einsprachen bereinigt sind, kann die Norm dann theoretisch in Kraft gesetzt werden.

Wann dies der Fall sein wird, kann aktuell nicht vorausgesagt werden.

Start Überarbeitung NPK 664 «Parkett»

Die Überarbeitung des Normpositionenkatalogs (kurz:NPK) 664 zu Parkett hat gestartet. Im Normpositionenkatalog sind Textvorlagen für Ausschreibungen hinterlegt, die von Architekten verwendet werden können.

Primär muss die aktuelle Version des NPK an die neue SIA Norm angeglichen werden. Hier sind Stand heute vor allem Präzisierungen für Spachtelarbeiten notwendig (Unterscheidung Anrampungen, Ausgleichen von Unebenheiten, vollflächiges Spachteln).

Eine erste Umfrage bei den Mitgliedern des Verlegerausschusses sowie einigen ausgewählten Objekteuren hat neben den Anpassungen an die neue Norm keinen dringenden Handlungsbedarf hervorgebracht. Sollten Sie Anpassungen wünschen, können Sie diese direkt an Mark Teutsch (mark.teutsch@parkett-verband.ch) senden. Er wird die Mitglieder der ISP in der Arbeitsgruppe vertreten.

Neue Fachdokumentation «Böden» der bfu

Die Fachdokumentation «Böden» der Beratungsstelle für Unfallverhütung (bfu) wird ebenfalls erneuert. Aktuell wird der vorliegende Entwurf geprüft durch die ISP Technik und wir werden sicher Korrekturwünsche anbringen.

Die Fachdokumentation «Böden» behandelt sicherheitsrelevante Aspekte von Bodenflächen wie Rutschhemmung, Begehbarkeit, optische Wahrnehmung.

und zum Schluss...

**DER FRÜHLING WIRFT DIE
ÜBLICHEN FRAGEN AUF:
IST DAS EINE SEHR, SEHR
WEISSE STRUMPFHOSE ODER
TRÄGT SIE KEINE STRUMPFHOSE?**